

Typ kanałowy

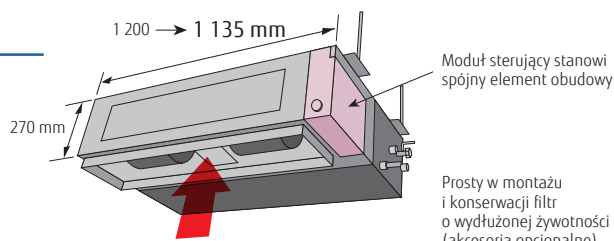
Średni spręż

Normal



Płaska i kompaktowa konstrukcja

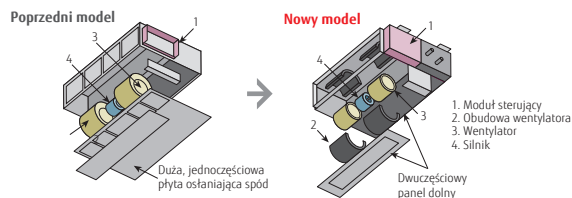
Wąska i kompaktowa budowa jednostki wewnętrznej, z modułem sterującym umieszczonym z boku urządzenia, umożliwia montaż w ograniczonej przestrzeni międzysufitowej.



Uproszczony serwis

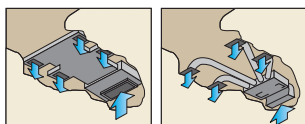
Dzięki podziałowi dolnego panelu na dwie części – przednią i tylną, udało się uzyskać lepsze parametry konstrukcyjne klimatyzatora. Możliwy jest również demontaż osłony wentylatora nawiewnego w dwóch modułach – górnym i dolnym. Obsługę czy demontaż silnika i wentylatora upraszcza możliwość zdjęcia tylnego panelu oraz dolnej części osłony, bez konieczności demontażu głównej obudowy.

Konfiguracja z powietrzem zasysanym z tyłu

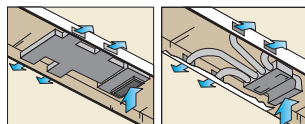


Sposoby montażu

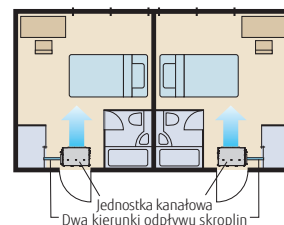
Zabudowa w suficie



Zawieszenie pod sufitem

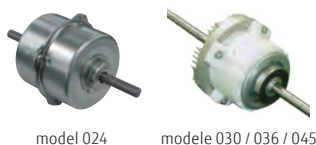


Dwa kierunki odprowadzania skroplin



Niskie zużycie energii wysokowydajnego silnika prądu stałego

Zwiększona sprawność silnika wentylatora, w porównaniu z poprzednim modelem.



Szeroki zakres sprężu dyspozycyjnego

Zmiana sprężu możliwa jest w zakresie od 0 do 150 Pa.




Dane techniczne

Model		ARXA024GLEH	ARXA030GLEH	ARXA036GLEH	ARXA045GLEH
Zasilanie		jednofazowe, ~230V, 50Hz			
Wydajność	chłodzenie	7,1	9,0	11,2	12,5
	grzanie	8,0	10,0	12,5	14,0
Pobór mocy		94	108	194	240
Wydajność przepływu powietrza	wysoki	1 280	1 410	1 840	1 970
	średni-wysoki	1 180	1 350	1 750	1 910
	średni	1 090	1 280	1 660	1 860
	średni-niski	1 000	1 240	1 600	1 780
	niski	920	1 190	1 530	1 710
	cicha praca	840	1 150	1 470	1 640
Zakres sprężu		0 do 150	0 do 150	0 do 150	0 do 150
Standardowy spręż		40	50	50	60
Poziom ciśnienia akustycznego	wysoki	31	34	37	41
	średni-wysoki	29	33	36	40
	średni	27	32	35	38
	średni-niski	26	31	35	38
	niski	24	30	34	37
	cicha praca	23	29	33	36
Wymiary netto (Wys.×Szer.×Gł.)	mm	270×1 135×700	270×1 135×700	270×1 135×700	270×1 135×700
Masa	kg(lbs)	36 (79)	40 (88)	40 (88)	40 (88)
Średnica przyłączy	ciecz (kielich)	9,52	9,52	9,52	9,52
	gaz (kielich)	15,88	15,88	15,88	15,88
Średnica węża skroplin (wewn./zewn.)		25/32			

Uwaga: Dane techniczne oparte są na następujących założeniach:

Chłodzenie: temperatura wewnętrzna 27°CDB / 19°CWB, temperatura zewnętrzna 35°CDB / 24°CWB.

Grzanie: temperatura wewnętrzna 20°CDB (15°CWB), temperatura zewnętrzna 7°CDB / 6°CWB.

Długość instalacji chłodniczej: 7,5 m; różnica poziomów: między jednostką zewn. i wewn. 0 m. Napięcie: 230 [V].

Akcesoria opcjonalne

Filtr o wydłużonej żywotności:

UTD-LF25NA

Odbiornik podczewieni:

UTY-TRHX

Kształtka (prostokątna):

UTD-SF045T

Pompka skroplin:

UTZ-PX1NBA

Kształtka (okrągła):

UTD-RF204

Interfejs Wi-Fi:

UTY-TFSXZ1

Zewnętrzny zasilacz:

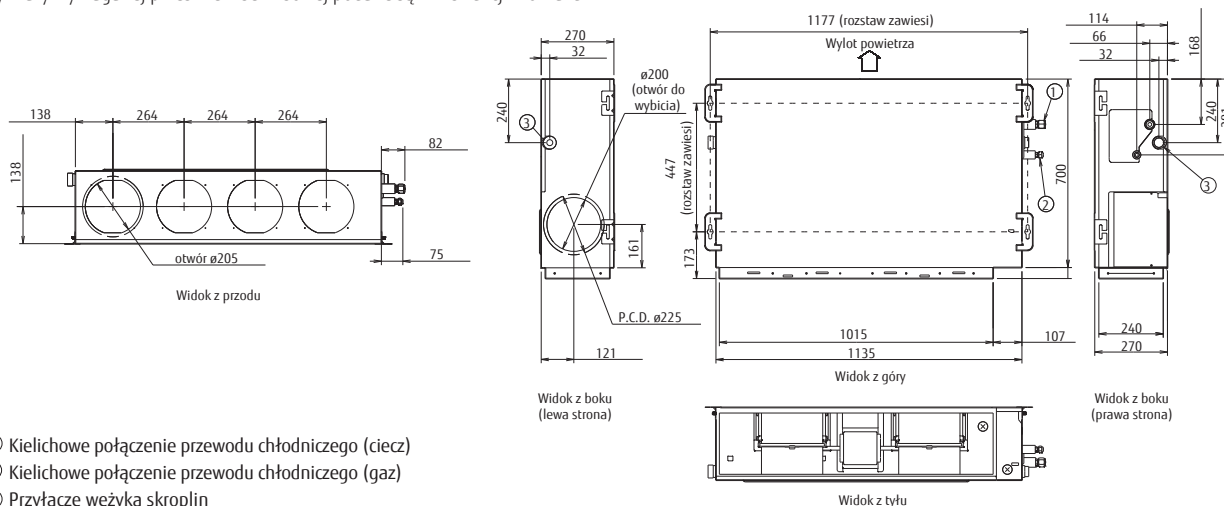
UTZ-GXXC

Wymiary

(Jednostki: mm)

*Montaż tego modelu wymaga zachowania niezbędnej przestrzeni serwisowej.

Wymiary wymaganej przestrzeni serwisowej podane są w instrukcji montażu.



- ① Kielichowe połączenie przewodu chłodniczego (ciecz)
- ② Kielichowe połączenie przewodu chłodniczego (gaz)
- ③ Przyłącze wężyka skroplin