

Typ kasetonowy - z nawiewem 3D

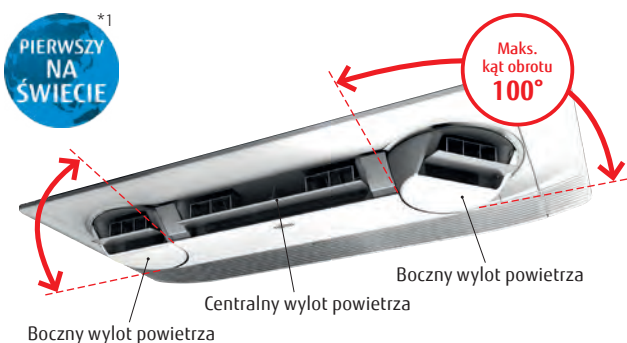


Model:
AUXS018GLEH / AUXS024GLEH

- wbudowana pompka skroplin

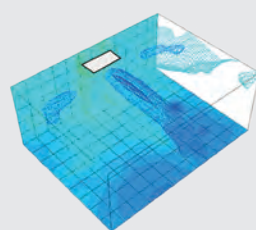
Indywidualne sterowanie wylotami powietrza

Funkcja „komfortowego sterowania nawiewem” umożliwia automatyczne dostosowanie lewego, prawego i centralnego wylotu powietrza dla zapewnienia najwyższego poziomu komfortu.



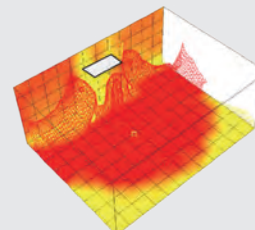
*1: Pierwszy raz w 2018 roku: klimatyzatory dla domów (badania własne)

Rozkład temperatury w trybie chłodzenia i grzania (przy ustawieniu komfortowego nawiewu)



Chłodzenie

Stabilna praca w trybie chłodzenia przy temperaturze zewnętrznej 35°C, nastawa temperatury 18°C, wysoki bieg wentylatora, pomieszczenie testowe o powierzchni 40 m², jednostka AUXS024GLEH.



Grzanie

Stabilna praca w trybie grzania przy temperaturze zewnętrznej 7°C, nastawa temperatury 30°C, wysoki bieg wentylatora, pomieszczenie testowe o powierzchni 40 m², jednostka AUXS024GLEH.

Indywidualnie sterowanie nawiewem

Jednostka wyposażona w funkcję „indywidualnego sterowania nawiewem”, optymalizuje ustawienia nawiewu odpowiednio do miejsca montażu.



Boczne wyloty powietrza ustawione odpowiednio do sposobu wykorzystania klimatyzacji gwarantują bezstratną pracę.

Optymalne sterowanie nawiewem powietrza podnosi komfort w długich pomieszczeniach.

Indywidualne sterowanie wylotami

Strumieniem powietrza nawiewanego z poszczególnych wylotów można sterować indywidualnie za pomocą pilota przewodowego (z ekranem dotykowym) i sterownika centralnego*.



Pilot przewodowy z ekranem dotykowym
UTY-RNRYZ5



Sterownik centralny
UTY-DCGYZ2

**Tylko z sterownikiem przewodowym (ekran dotykowy) UTY-RNRYZ5 i sterownikiem centralnym (UTY-DCGYZ2).

Wysoka energooszczędność

„Nowa konstrukcja” z dużym wlotem i płynnym nawiewem ogranicza straty powietrza, gwarantując najwyższą klasę energooszczędności.



Efektywny wylot powietrza

Większy wlot zasysanego powietrza

*: Klasa 5,6 kW


Dane techniczne

Model			AUXS018GLEH	AUXS024GLEH
Zasilanie			jednofazowe, ~230V, 50Hz	
Wydajność	chłodzenie	kW	5,60	7,10
	grzanie		6,30	8,00
Pobór mocy		W	20/28	34/43
Wydajność przepływu powietrza*	wysoki	m ³ /h	750/870	950/1,040
	średni-wysoki		710/830	890/990
	średni		690/780	860/930
	średni-niski		660/740	810/880
	niski		630/700	770/840
cicha praca			540/540	540/540
Poziom ciśnienia akustycznego*	wysoki	dB(A)	38/41	43/46
	średni-wysoki		36/40	42/45
	średni		35/39	41/43
	średni-niski		35/37	40/42
	niski		33/36	38/40
cicha praca			29/29	29/29
Wymiary netto (Wys.×Szer.×Gł.)		mm	200×1 240×500	200×1 240×500
Masa		kg(lbs)	25 (55)	25 (55)
Średnica przyłączy	ciecz (kielich)	mm	6,35	9,52
	gaz (kielich)		12,70	15,88
Średnica węża skroplin (wewn./zewn.)			25/32	
Maskownica	Model		UTG-USYA-W	
	Wymiary netto (WxSxG)	mm	85×1 350×580	
	Masa	kg(lbs)	11,5 (25)	

Uwaga: Dane techniczne oparte są na następujących założeniach:

Chłodzenie: temperatura wewnętrzna 27°CDB / 19°CWB, temperatura zewnętrzna 35°CDB / 24°CWB.

Grzanie: temperatura wewnętrzna 20°CDB (15°CWB), temperatura zewnętrzna 7°CDB / 6°CWB.

Długość instalacji chłodniczej: 7,5 m; różnica poziomów: między jednostką zewn. i wewn. 0 m. Napięcie: 230 [V].

*: Ta wartość dotyczy pracy w "trybie chłodzenia / grzania".

Akcesoria opcjonalne

Interfejs Wi-Fi:	UTY-TFSXZ1
Odbiornik podczerwieni:	UTY-TRHX
Maskownica:	UTG-USYA-W
Zewnętrzny zasilacz:	UTZ-GXXC

Wymiary

(Jednostki : mm)

